



**B.M. MACCHINE UTENSILI s.r.l.**

Via Edmondo De Amicis, 146 - 10093 Collegno (TO) - ITALY

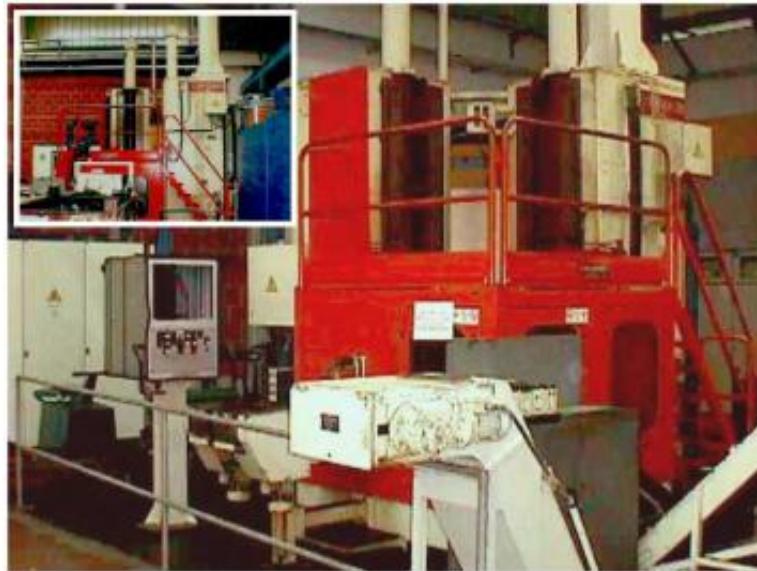
Tel: (0039) 011-403.11.24 / 011-403.15.79 - Fax: (0039) 011 403.13.28

www.bmtorino.it - bm@bmtorino.it

IT 07417070013

**VARINELLI BVEE90-R16/2000/500**

Code 2998



**BROACHING MACHINE**

**BROCHADORA**

<b>External CNC SIEMENS</b>	Type	Tipo	<b>Exteriores CNC SIEMENS</b>
Max. travel	<b>2000 mm</b>		Recorrido max.
Max. working capacity	<b>16 Ton</b>		Esfuerzo max. de tracción
Max. workpiece diameter	<b>500 mm</b>		Diámetro max. de la pieza
Cutting speed	<b>16 - 24 m/1'</b>		Velocidad de trabajo
Return speed	<b>24 m/1'</b>		Velocidad de regreso
Power	<b>11 Kw</b>		Potencia
Weight	<b>23500 Kg</b>		Peso
Manufacture year	<b>1992</b>		Año de fabricación
Overall dimensions	<b>3500 x 3500 x 6000 mm</b>		Dimensiones
Serial number	<b>6058</b>		Matrícula
<b>Automatic loader and rotary table</b>	Accessories	Accesorios	<b>Cargador automatico y mesa rotatoria</b>
<b>Duplex</b>	Notes	Notas	<b>Duplex</b>

The characteristics, data, measurements and photos provided here are not binding  
 Características, datos, medidas y fotos no suponen compromiso ninguno